

	CAPACITE SALLE GRANDS SPECTACLES				
	PETITE JAUGE	MOYENNE JAUGE 1	MOYENNE JAUGE 2	GRANDE JAUNE	JAUGE SPECTACLE INVERSE
SPECTACLES ASSIS DEBOUT	2788	4203	3409	5058	-
SPECTACLES ASSIS	1952	2962	2562	3830	2285

Scène

- > Type STACCO en 2.44m X 2.44m
- > Surface : 300m²
- > Hauteur de 0.90m à 1.6m
- > 600Kg/m² de résistance
- > 52 praticables réglables de 0.40m à 0.60m avec deux rampes
- > 30m linéaires de crash barrière
- > 30 m de passage de câbles
- > 1 chariot élévateur – capacité 3T sans rallonge de fourche (le matériel manutentionné par vos soins n'est pas assuré par Brest Arena)
- > Le cheminement des câbles régie dans la salle sera imposé par Brest Arena

Loges

5 LOGES

Situées à l'étage : accès par escalier ou ascenseur

- 2 loges individuelles - 18m² avec douches
- 1 loge individuelle - 20m²
- 1 loge individuelle – 16m²
- 1 loge collective - 45m²

ESPACE CATERING

Accès direct du rez-de-chaussée par la cour technique

- 1 espace catering artistes - 51m²

Cour technique

- Cour technique couverte
- Surface : 800m²
- Possibilité de stationnement de 6 semi-remorques avec accès direct à la salle par une porte sectionnelle (hauteur : 4,40m - largeur : 4m)

Électricité

TGBT SCENIQUE LUMIERE 630 A

Situé du côté jardin de la scène

- 1 départ 600 A (3P+N+T) sur prises POWER-LOCK
- 1 départ 400 A (3P+N+T) sur prises POWER-LOCK
- 1 départ 125 A (3P+N+T) sur prise P17 125A
- 1 départ 63 A (3P+N+T) sur prise P17 63A
- 2 départs 32 A (3P+N+T) sur prise P17 32A

- Coffrets de répartition de 400 A – 350 A – 125 A en fonction des jauges en rack fly case connectique sur Power Lock et P17 protégés par disjoncteur

DANS TOUT LE BATIMENT

- Régime de neutre : type TNC pour la distribution principale
- Régime de neutre : type TNS pour la distribution secondaire

Alimentation électrique parterre

ARMOIRE 32 A EQUIPEE (COTE TRIBUNE MOBILE FOND DE SALLE)

- 6 prises 10/16 A (2p+t)

ARMOIRE 40 A EQUIPEE (COTE TRIBUNE MOBILE FOND DE SALLE)

- 8 prises 16 A (2p+t)
- Départ 32 A (tri+n+t) sur prise P17 32A

ARMOIRE 40 A EQUIPEE (COTE GRANDE TRIBUNE MOBILE)

- 8 prises 16 A (2p+t)
- Départ 32 A (tri+n+t) sur prise P17 32A
- 12 prises 10/16A

COURANT FAIBLE (COTE TRIBUNE MOBILE FOND DE SALLE)

- 8 lignes audio symétriques sur prises XLR
- 2 lignes vidéo sur prises BNC
- 8 prises réseau RJ 45

Son

Situé du côté cour de la scène

- 1 départ 250 A (3P+N+T) sur prises POWER-LOCK
- 1 prise P17 125 A (3P+N+T)
- 1 départ 63 A (3P+N+T) sur prise P17 63A
- 2 départs 32 A (3P+N+T) sur prise P17 32A

- Coffrets de répartition de 250 A et 125 A en fonction des jauges en rack fly case connectique sur Power Lock et P17 protégés par disjoncteur

IMPORTANT : L'ensemble de la distribution électrique son est alimentée depuis un transformateur d'isolement 170 KVA.

Vidéo

TGBT SCENIQUE VIDEO

Situé du côté cour de la scène

- 1 départ 125 A ((3P+N+T) sur prise P17 125A
- 1 départ 63 A (3P+N+T) sur prise P17 63A
- 2 départs 32 A (3P+N+T) sur prise P17 32A

- Coffrets de répartition de 63 A et 32 A en fonction des jauges en rack fly case connectique P17 protégés par disjoncteur

Machinerie gril

TGBT SCENIQUE GRIL

- 1 départ 63 A (3P+N+T)
- 5 départs 32 A (3P+N+T) sur prise P17 32A

Cars régies de production TV

Stationnement en extérieur sur 3 emplacements équipés de coffrets.

ARMOIRE 125 A

- 3 départs 32 A (3P+N+T) sur prise P17 32A
- 3 départs 32 A (P+N+T) sur prise P17 32A mono

IMPORTANT : La salle ne dispose d'aucun connecteur Maréchal.

Bus de tournée

Stationnement en extérieur sur 4 emplacements équipés de coffrets.

ARMOIRE 125 A :

- 4 coffrets départ 32 A (3P+N+T) sur prise P17 32A

Poursuites

3 emplacements de poursuites équipés d'alimentations électriques situés au centre et dans les 2 angles

Dimension poursuite centre : 4mx2m

Dimension poursuites angles : 2mx2m

ARMOIRE 63 A

- 6 départs 32 A (P+N+T) sur prise P17 32A mono

Accroches / Rigging

GENERALITES DU GRIL

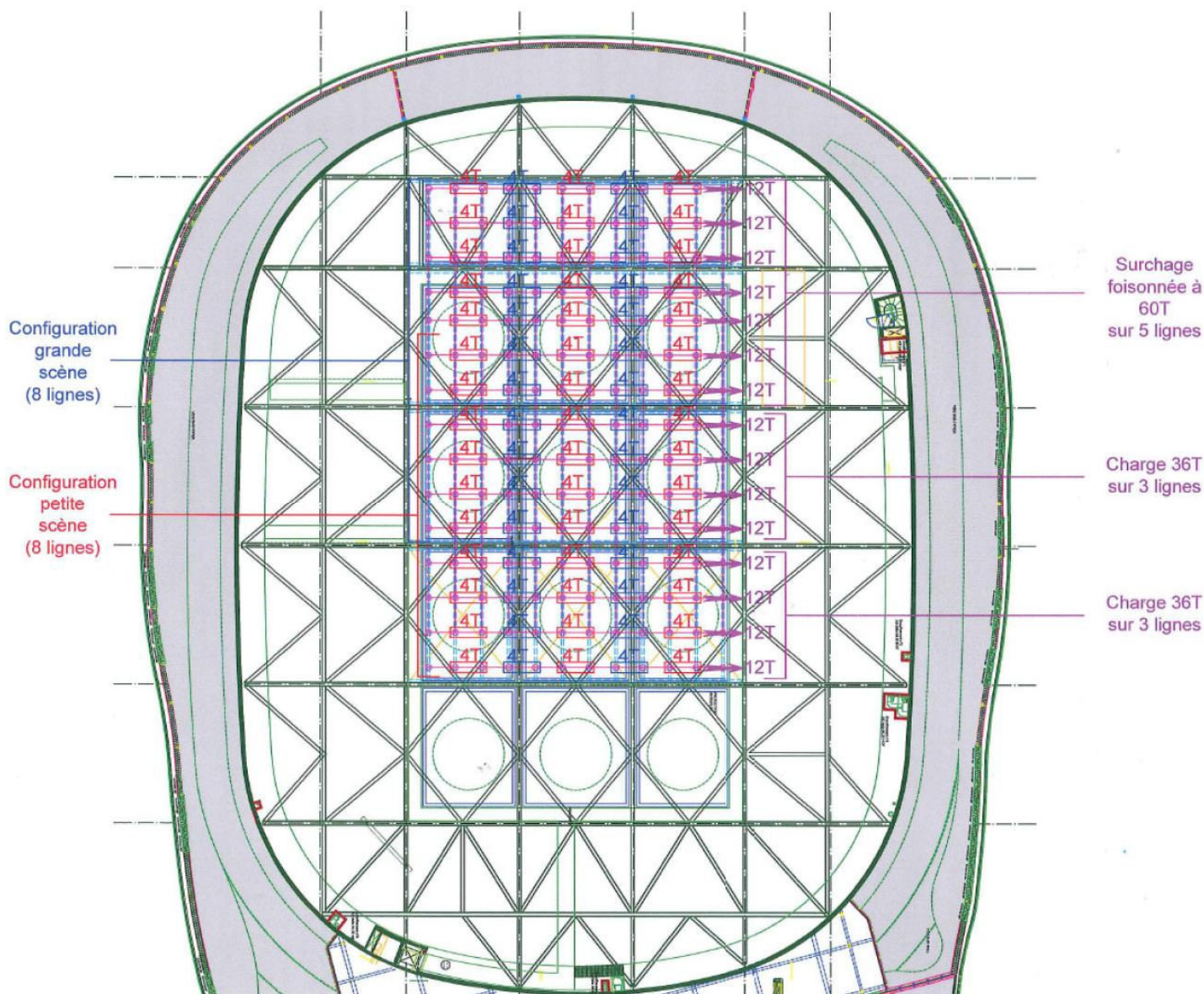
Capacité totale maximale : 36 tonnes maximum cumulées pour la zone de scène

- Configuration grande scène charge foisonnée à 60 T sur 30 points de 2T
- Configuration petite scène charge de 30 T sur 18 points de 2T
- 2 tonnes maxi par point
- Espacement de 3 mètres entre 2 points d'accroche de 2 tonnes
- 3 chargements de 2 tonnes maximum entre les passerelles

ACCES AU GRIL

Accès exclusivement réservé aux personnels de Brest Arena

- 1 monte-charge : dimensions : 2,10m x 0,90m/Hauteur 2,2m/Charge maximale : 1 T
- 1 escalier en colimaçon à chaque angle de la salle
- Nous demandons aux producteurs et aux organisateurs de fournir le plan de charge précis comportant les charges réelles de chaque point, au moins un mois avant le jour de la manifestation. Nous validerons ensuite la capacité de charge du gril avec notre bureau d'étude.
- Chaque point situé au-dessus du public doit être accroché au moyen de 2 systèmes indépendants et de conception différente. La production s'engage donc à fournir tout le matériel nécessaire.
- Chaque lingue accrochée aux poutres doit être garnie d'une protection souple
- Le personnel chargé de l'accrochage doit obligatoirement avoir eu l'aval de Brest Arena
- Le démontage des caillebotis des passerelles est formellement interdit.



Pendrillons et fond de scène

PENDRILLONS FOND DE SCENE

- 30m x 12,50m velours / épaisseur : 450g/m²
- 1 frise 22m x 2,80m velours / épaisseur : 450g/m²
- 1 frise 28m x 2,80m velours / épaisseur : 450g/m²

PENDRILLONS DE JAUGE COUR & JARDIN

- La hauteur des rideaux variera de 4,90m à 14,20m environ / épaisseur : 500g/m²
- 5 frises 20m x 1,50m velours / épaisseur : 450g/m²
- 6 pendrillons 12m x 3m velours / épaisseur : 450g/m²

Espaces de restauration

	CAPACITE SALONS DE RECEPTION (*)					
	SALON 1 (87,20 M ²)	SALON 2 (173,75 M ²)	SALON 3 (251,10 M ²)	SALONS 1 ET 2 (260,95M2)	LES 3 SALONS	OFFICE TRAITEUR
		CLOISON MODULABLE ENTRE LES SALONS 1 ET 2				
Repas assis	70	120	220	200	420	122.5 m ²
Cocktail debout	130	250	380	380	760	
Réunion	-	-	240	174	-	

* Les espaces de restauration sont équipés de systèmes audio et vidéo